

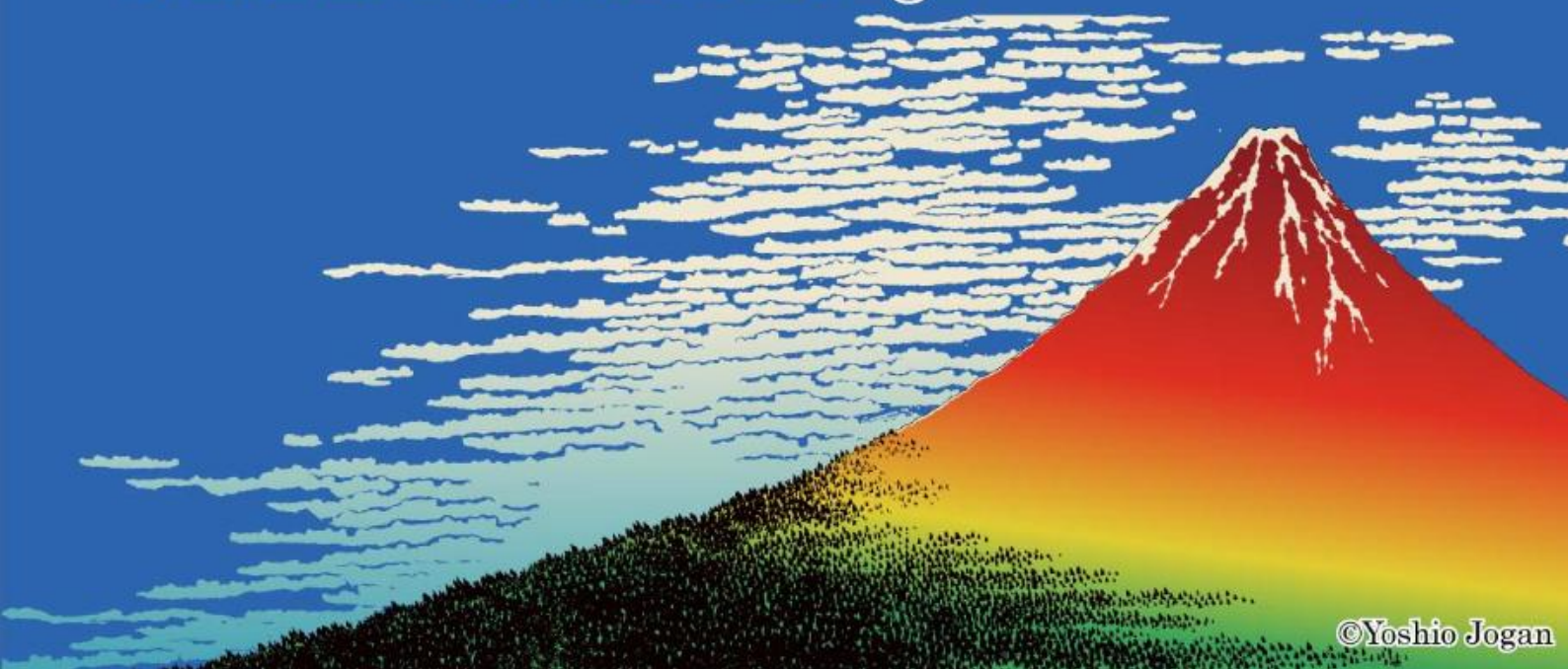
第一届 中国·蘇州
文化创意设计产业交易博览会
China Suzhou International C&CD Industry Fair 2012

Japan Pavilion

日本館

Cultural & Creative Design

报告书



展期：2012年4月28日（周六）·29日（周日）·30日（周一）

展场：苏州国际博览中心【江苏省苏州市苏州工业园区现代大道博览广场】

【问询处】

必极耐斯（上海）会展有限公司

地址：〒200336 上海市延安西路2299号 上海世贸商城8楼B20室

TEL: +86-21-6236-1078 / FAX: +86-21-6236-1620 / E-mail: bgshcn@businessnice.com

Business Guide-Sha, Inc. 海外事业部

地址：〒111-0034 东京都台东区雷门2-6-2

TEL: 03-3843-9851 / FAX: 03-3843-9850 / E-mail: d-haga@giftshow.co.jp

【目录】

1. 展会概要	2
2. 会场指引	3
3. 日本馆参展商一览	4
4. 同期活动	5
■ 开幕晚宴	5
■ 开幕式	5
■ 论坛	6
■ 配对商谈	6
■ 奥特曼秀	6
■ 苏州动漫制作基地考察	7
5. 展会成果报告	8
6. 媒体报道	9



1. 展会概要

名称：2012 中国·苏州文化创意设计产业交易博览会
China Suzhou International Cultural & Creative Design Industry Fair 2012

主题：推进苏州的文化产业以及设计产业【都市·文化·设计】

展期：2012 年 4 月 28 日（周六）· 29 日（周日）· 30 日（周一）为期三天

开展时间：AM 9: 00~PM 4: 30【最终日截止时间为 3: 00】

会场：苏州国际博览中心

所在地：江苏省苏州市苏州工业园区现代大道博览广场

指示：中国文化部产业司、江苏省文化厅、苏州市人民政府

主办：苏州市文化广电新闻出版局

运营：苏州市文化经济发展总公司/苏州市策划协会/苏州国华展览有限公司

日本馆主办：必极耐斯（上海）会展有限公司/Business Guide-sha, Inc.

日本馆后援：日本国驻上海总领事馆/日本贸易振兴机构上海代表处/三井住友银行（中国）有限公司

观众对象：政府机关、设计公司、制造商、金融相关、知识产权、一般观众

整体规模：30000 平方、约 200 家公司 2000 展位（其中，日本馆 5 家日本企业 300 平方）

日本馆会场：2 楼 5C 馆

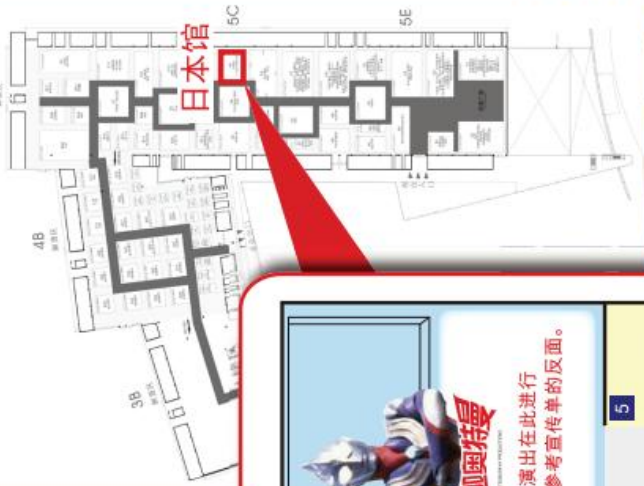
到场观众：约 10 万人次

2. 会场指引图

中国·苏州文化创意设计产业交易博览会日本馆

Japan Pavilion in China Suzhou International C&CD Industry Fair 2012

首届中国·苏州文化创意设计产业交易博览会
China Suzhou International Cultural & Design Industry Fair 2012



会场指引图

1

一般社団法人
日本动画协会
/ 東京国際アニメフェア
実行委員会

一般社団法人
日本动画协会
/ 东京国际动漫展
执行委员会

2

有限公司
ケルビム
CHERUBIM
DESIGN INC.

3

h-concept
& NewTime
日本现代家居
设计

4

社団法人
日本インダストリアル
デザイナー協会 (JIDA)
社団法人
日本工业设计
师协会 (JIDA)

5

株式会社
下岛 (上海)
商贸有限公司

**日本馆
事務局
日本馆
办事处**

奥特曼演出在此进行
详细信息请参考宣传传单的反面。

会期: 2012年4月28日(周六)/29日(周日)/30日(周一)
会场: 苏州国际博览中心

日本馆主办: 必极耐斯(上海)会展有限公司
株式会社ビジネスガイド社
BUSINESS GUIDE-SHA, INC.

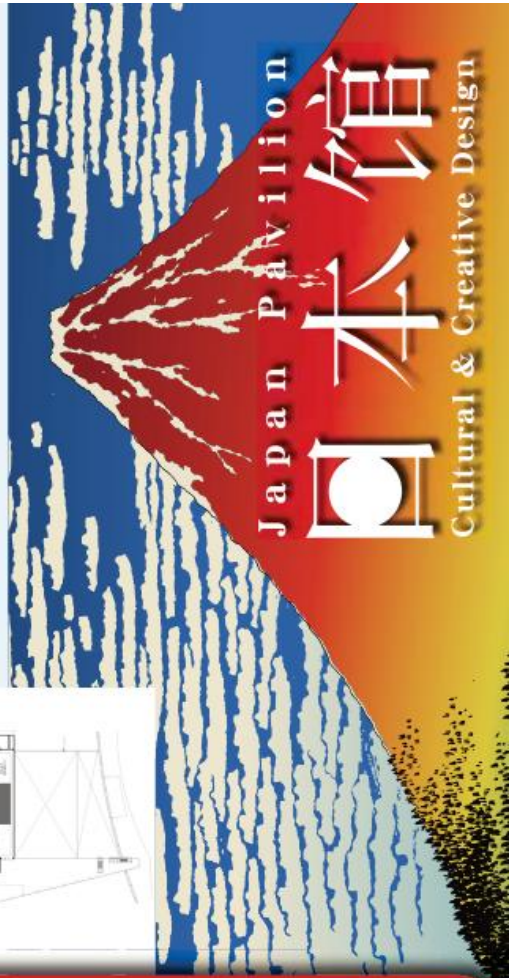
日本馆后援: 日本国驻上海总领事馆 /
日本贸易振兴机构 (JETRO) 上海代表处 /
三井住友银行 (中国) 有限公司

主题: 城市·文化·设计

联系方式:

必极耐斯 (上海) 会展有限公司
上海市延安西路2299号 上海世贸商城 8楼 B20室 邮编200338
电话/021-6236-1078 (总机) 传真/021-6236-1620
E-mail/ bgshcn@businessncc.com (中文) / bgcn@businessncc.com (日语)

BUSINESS GUIDE-SHA, INC.
东京都台东区雷门2-6-2 邮编111-0034
电话/+81-3-3843-9851 传真/+81-3-3843-9850 E-mail/d-hage@gftshow.co.jp



3. 日本馆参展商一览

公司名称	参展商品
CHERUBIM DESIGN INC.	日本长野县精制的科尔多瓦皮革制品
h-concept&NewTime 日本现代家居设计 「新岱（中国）有限公司」	日本创意家具商品
一般社団法人日本动画协会/ 东京国际动漫展执行委员会	协会介绍，日本动漫作品宣传，东京国际动漫展宣传
Content Overseas Distribution Association	协会介绍，作品展示和播放
下岛（上海）商贸有限公司	包装，礼品，生活杂货，办公用品
社団法人日本工业设计师协会（JIDA）	协会介绍

4. 同期活动

■开幕晚宴

2012年4月27日（周五）下午6点、在苏州的新罗酒店举办了【第一届中国·苏州文化创意设计产业交易博览会】的欢迎晚宴。中国政府机关，主办机关，各方协助机关以及各参展商代表出席了此晚宴。



■开幕式

2012年4月28日上午9:30，在苏州国际博览中心的5E展馆内，举办了【第一届中国·苏州文化创意设计产业交易博览会】的开幕仪式。

开幕仪式莅临者有、中国全国政协副主席厉无畏，江苏省委员会书记蒋宏坤，江苏省委员会宣传部部长王燕文，江苏省副省长曹卫星，中国文化部产业司副司长吴江波，苏州市代理市长周乃翔，人民代表大会主任杜国玲，苏州市政协主席王金华。



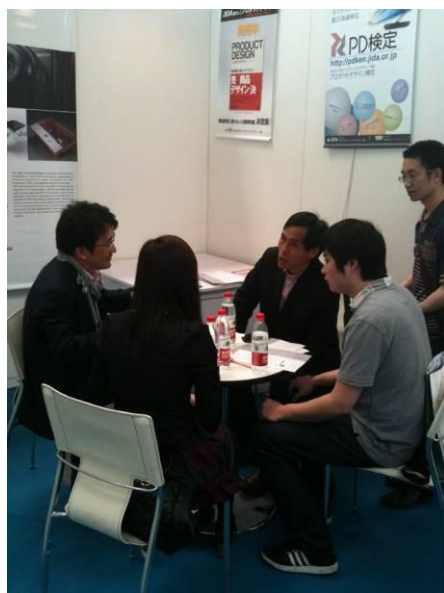
■ 高峰论坛

2012年4月28日(周六)14:00,在苏州国际博览中心的一楼礼堂举行了【中国苏州文化创意设计产业交易博览会】的高峰论坛。中国全国政协副主席副主席,上海创意产业协会会长厉无畏,英国著名经济学者约翰霍金斯,中国国内外设计行业的有名代表纷纷发言。日本馆方面由一般社团法人日本动画协会理事长布川郁司先生以【日本动漫界的现状及未来展望】为主题进行了精彩的演讲。



■ 商贸配对

展会期间,参展商在参展的同时和苏州市工业设计协会等进行文化交流,以商谈为目的的配对会也在会场举行。



■ 奥特曼秀

2012年4月28日、29日在展会的头两天,日本馆内特设了一个舞台,举办了奥特曼秀并可以合影留念。深受大人小孩的欢迎。



■ 苏州动漫制作基地考察

2012年4月29日东京国际动漫展执行委员会执行总监铃木仁、必极耐斯（上海）会展有限公司董事长兼总经理·Business Guide-Sha, Inc. 代表取缔役社长芳贺信享参观访问了苏州动漫制作基地。苏州动漫协会会长钱锋等4位行业领导参与了意见交换和信息交流，并就今后的合作达成一致。



苏州动漫协会育成中心交流会



苏州士奥动画制作有限公司作品

5. 展会成果报告

在举办第一届中国（苏州）文化创意设计产业交易博览会的这三天时间，除了中国各地以外，有比利时、发过、德国、荷兰、澳大利亚、西班牙、瑞典、意大利、日本、香港、台湾等 10 多个国家的参展，共计 200 多家企业 2000 多个展位（其中日本馆为 5 家日本企业 300 m²）。该展会为促进中国创意产业化进程，邀请来各国相关人士共享盛事。展会总面积超过 3 万 m²。展会期间的来场观众约为 10 万人次，在盛况中完美谢幕。

展会期间签约了 175 个项目，成交金额达到 10 亿人民币。



6. 媒体报道

电视台 2 家

江苏电视台、台湾东森电视台

平面媒体 11 家

光明日报、新华日报、中国文化报、国际商报、经济日报、中国时报、大公报、扬子晚报、东方早报、苏州日报、姑苏晚报

网络媒体 6 家

人民网、中新社、央视网、视觉中国、火星网、中国文化创意产业网

【问询处】

必极耐斯（上海）会展有限公司

地址：〒200336 上海市延安西路 2299 号 上海世贸商城 8 楼 B20 室

TEL: +86-21-6236-1078 / FAX: +86-21-6236-1620 / E-mail: bgshcn@businessnice.com

Business Guide-Sha, Inc. 海外事业部

地址：〒111-0034 东京都台东区雷门 2-6-2

TEL: 03-3843-9851 / FAX: 03-3843-9850 / E-mail: d-haga@giftshow.co.jp